



Art.-Nr.: 8092365x

ORI Mini Modul

Die leichte Art der Probenahme auch innerhalb von Ex-Zonen

Wahlweise erfolgt beim Probenahmemodul der Start einer vordefinierten Probenahmesequenz (durch den Anwender vorprogrammiert) über einen potentialfreien Kontakt (Taster oder Schalter), über RS485 (Modbus) oder durch die Verbindung zu einem Multiparameter Datenlogger wie dem ORI Mlog oder ORI NEMO T.

Mit Hilfe der ORI Mini Manager Software wird ein Probenahmeablauf für den ORI Mini definiert und hinterlegt (Dauer, Probenahmeabstand, Dosier-volumen...).

handlich
leicht



ereignis-
proportional

CTCV

zeit-proportional

Qualifizierte Stichprobe



II 3G IIB T4 Gb

Zone 2





II 2G IIB T4 Gb

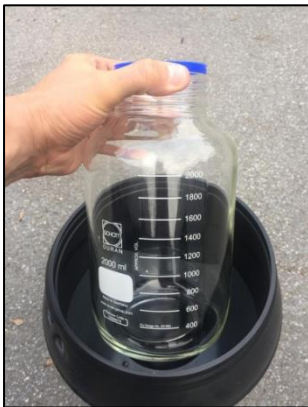
Zone 1

Vorteile

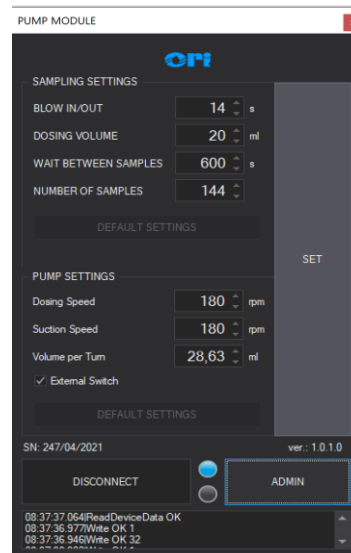
- Erhältlich als non Ex, ATEX Zone 2 oder ATEX Zone 1 Version erhältlich
- Leichtgewicht! 5.2 kg für den einfachen Transport (mit Akku + 15 ltr. Sammelbehälter)
- Programmierbare Probenahmefunktion mit der ORI Mini Manager Software für Windows
- Start durch potentialfreien Kontakt, z.B. Taster / Schalter
- Start durch ORI Mlog oder ORI NEMO T, für Messparameter wie z.B.: **pH, Redox, Temp., Leitfähigkeit, O2**, Ideal für den Ereignisstart.
- Verschiedene Akkutypen und Kapazitäten
ATEX Zone 1 - NiMH 20 Ah,
ATEX Zone 2 - Li Ionen 3,7 Ah,
non Ex - Li-Ionen 3.4 Ah.

Technische Daten: ORI Mini Modul (mobiler Probenehmer)

ATEX	 II 2G  II 3G	Ex db [ib] IIB T4 Gb Ex db [ib] IIB T4 Gb	
Normen	EN IEC 60079-0:2018		
Schutzart	Gesamt	IP 65	
Elektrische Daten	Akku non Ex Akku Zone 2 Akku Zone 1	Li Ionen, 14,8 V DC / 3.4 Ah / 50.32Wh non Ex Li Ionen, 12 V DC / 3,7 NiMH, 12 V DC / 20 Ah / 240 Wh	Sicherung 3A Sicherung T 6.3 A
Abmessungen [mm] Gewicht [kg]	Mit 15l HDPE-Fass (ØXH)	270 x 550(590) 4.9 kg ohne Akku und ohne Glasflasche 5.2 kg mit Li Ionen Akku non EX 10.5 kg mit Powerbox 10 Ah  ATEX Zone 1 14.5 kg mit Powerbox 20 Ah  ATEX Zone 1	
Probenahmeprinzip	Peristaltik Pumpe		
Probenbehältnisse	15l HDPE Fass, 2l Borosilikatflasche (andere auf Anfrage)		
Probenberührte Materialien	Ansaugschlauch Schlauchkupplung Ansaugstück Flaschen	PVC PA V2A (1.4305/AISI303) optional V4A (1.4571/ASIS 316 Ti) HDPE oder Borosilikatglas	Pumpenschlauch Silikon (optional andere)
Ansaugschlauch	Ø (di) 9 mm Länge 20 m	(Sonderversionen auf Anfrage) (Sonderversionen auf Anfrage)	
Ansaughöhe	Max. 6 m	(Bis zu 8 m auf Anfrage)	
Dosiervolumen bei anliegendem Signal	Bis zu 15000 ml, abhängig vom verwendeten Probenahmegefäß.		
Temperaturen [°C]	Betriebstemperatur Max. Umgebungstemperatur	0°C – +40°C -20°C - +50°C	



Probenbehälter aus Borosilikatglas



Im Schacht installiertes Probenahmemodul in der Ex-Version

Überreicht durch:



Technische Änderungen und Irrtümer vorbehalten