



Ex II 2G IIB T4

Art.-Nr.: 8092365x

Probenahme Modul

Ferngesteuerte Probenahme auch innerhalb der Ex-Zone I

Beim Probenahmemodul erfolgt der Start einer Stichprobe oder einer Probensequenz (wie bei einer qualifizierten Stichprobe) über einen potentialfreien Kontakt (z.B. Taster), über RS485 oder durch den verbundenen Multiparameter Datenlogger Mlog / NEMO T.

Bei einer Auslösung mittels Taster bestimmt die Zeitdauer des Tastendruckes die Befülldauer des Behälters. Bei einer Auslösung durch den ORI Mlog Z1/Z2 oder dem ORI NEMO T wird die Zeitdauer der Befüllung durch den Transmitter-Datenlogger bestimmt.

kompakt
handlich



event-
proportional



Vorteile

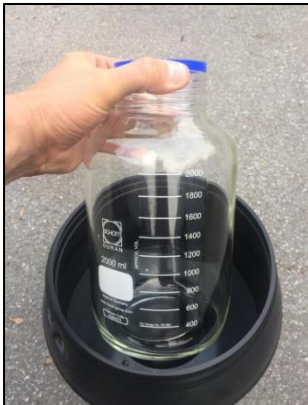


II 2G IIB T4 Gb *Zone 1*

- Leicht und kompakt
- Erhältlich mit ATEX Kennzeichnung (Art.-Nr.: 8092365) und als Non ATEX (Art.-Nr. 8092365K)
- Leichtgewicht! Nur 5.2 kg für den einfachen Transport (mit Akku + 15 ltr. Sammelbehälter); 10.5 kg mit 10 Ah Akku
- Verschiedene Startoptionen
- Start durch ORI Mlog oder NEMO T, für Messparameter wie z.B.: **pH, Redox, Temp., Leitfähigkeit, O2**, Ideal für den Ereignisstart.
- Start durch potentialfreien Kontakt, z.B. Taster
- Start durch Signal über RS485
- Verschiedene Akkutypen und Kapazitäten
NiMH 20 Ah, non Ex Li-Ionen 3.4 Ah.
- **Wartungsfreundlich**

Technische Daten: ORI PumpModul (mobiler Probenehmer)

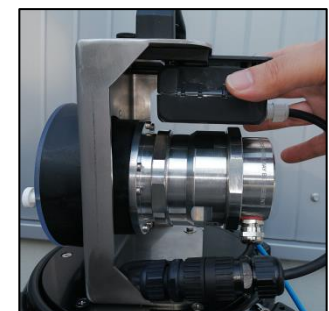
ATEX Motor	II 2G	Ex db [ib] IIB T4 Gb	
Normen	EN IEC 60079-0:2018		
Schutzart	Gesamt	IP 65	
Elektrische Daten			
Art.-Nr. 8092365K	Akku	Li Ionen, 14,8 V DC / 3.4 Ah / 50.32Wh non Ex	Sicherung 3A
Art. Nr. 8092365	Akku	NiMH, 12 V DC / 20 Ah / 240 Wh	Sicherung T 6.3 A
Abmessungen [mm] Gewicht [kg]	Mit 15l HDPE-Fass (ØXH)	270 x 550(590)	4.9 kg ohne Akku und ohne Glasflasche 5.2 kg mit Li Ionen Akku non EX 10.5 kg mit Powerbox 10 Ah 14.5 kg mit Powerbox 20 Ah
Probenahmeprinzip	Peristaltik Pumpe		
Probenbehältnisse	15l HDPE Fass, 2l Borosilikatflasche (andere auf Anfrage)		
Probenberührte Materialien	Ansaugschlauch	PVC	Pumpenschlauch Silikon (optional andere)
	Schlauchkupplung	PA	
	Ansaugstück	V2A (1.4305/AISI303) optional V4A (1.4571/ASIS 316 Ti)	
	Flaschen	HDPE oder Borosilikatglas	
Ansaugschlauch	Ø (di)	9 mm	(Sonderversionen auf Anfrage)
	Länge	20 m	(Sonderversionen auf Anfrage)
Ansaughöhe	6 m (Bis zu 8 m auf Anfrage)		
Dosiervolumen bei anliegendem Signal	Bis zu 15000 ml, abhängig vom verwendeten Probenahmegefäß.		
Temperaturen [°C]	Betriebstemperatur		0°C – +40°C
	Max. Umgebungstemperatur		-20°C - +50°C



Probenbehälter aus Borosilikatglas



Im Schacht installiertes Probenahmemodul in der Ex-Version



Probenahmemodul in der non Ex-Version mit kleinem Li-Ionen Akku

Überreicht durch: