



X-zone Com



Art.-Nr.: 8094130

Mobile Kommunikationseinheit mit GPS Lokalisierung

für die Gaswarnsysteme Dräger X-zone 5x00 / X-am 5x00

Für den Einsatz in industriellen Umgebungen vorgesehen, erweitert das X-zone Com die Gaswarnsysteme Dräger X-zone 5x00 mit Dräger X-am 5x00 um die Fähigkeit, Daten E-Mails, Alarm E-Mails und SMS zu versenden. Allen Messwerten eines X-zone 5x00 werden Positionsdaten hinzugefügt.

Überwachen Sie aus der Ferne bei z.B. einem geschlossenen Funknetz alle maximalen Messwerte der überwachten Gase. Greifen Sie bei bedrohlichen Situationen ein und lösen einen Evakuierungsalarm aus.

Werden die Daten auf die ORI-Mcloud gesendet, kontrollieren Sie bequem über einen Internetbrowser die Position des X-zone Com und des angeschlossenen X-zone 5x00.

Für die drahtlose Übertragung der Messdaten ist das **X-zone Com mit einem Bluetooth- und einem GSM/GPRS-Modul ausgestattet.**

ATEX / IECEX - zertifiziert

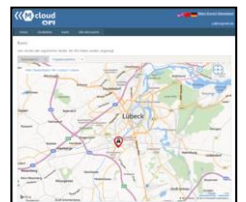
Für den Einsatz in den ATEX-Zonen 1+2

- IECEX: Ex ib [ia IIC Ga] [ib IIC] IIB T3/T4 Gb
- II 2G Ex ib [ia IIC Ga] [ib IIC] IIB T3/T4 Gb



Kommunikativ

- Die Daten werden vom X-zone com zunächst geloggt und in **frei wählbaren Intervallen** bzw. im Alarmfall, **per Email, SMS oder direkt auf einen WEBserver (ORI-Mcloud)** weitergeleitet.
- alle **maximalen Gaswerte** von in einem geschlossenen Netzwerk verbundenen Dräger X-zone 5x00 Geräten werden **überwacht** und geloggt.
- Überwachung des Gerätestatus.
- **Alarmierung** mehrerer Personen via E-Mail oder SMS in kritischen Situationen.
- Auslösen eines **Evakuierungsalarms** aus der Ferne.



Modular

Das Gehäuse des X-zone Com ist so konstruiert, dass das Dräger X-zone 5x00 direkt darauf abgestellt und fixiert wird und somit beide Geräte eine Einheit bilden.



Zusätzliche digitale Ein- und Ausgänge, welche im Alarmfall aktiviert / deaktiviert werden können, erlauben den direkten Anschluss weiterer Zubehörteile wie z. B. der X-zone Switch On/Off Box.



Integriertes GPS

Durch das **integrierte GPS-Modul** wird in definierbaren Zeitabständen, die aktuelle Position mit geloggt und gemeinsam mit den Daten des X-zone 5x00 versendet. **Ortswechsel sind somit aus der Ferne** und später auch anhand der Daten leicht **nachvollziehbar**.

Drahtlose Kommunikation

Die Konfiguration des X-zone Coms erfolgt mit der beiliegenden Manager Software und einem Computer, kabellos über die Bluetooth-Schnittstelle oder mit einem RS232 Verbindungskabel.

Ein OLED-Display informiert Sie vor Ort über aktuell ablaufende Vorgänge.



Technische Änderungen und Irrtümer vorbehalten

Technische Daten: X-zone Com

ATEX / IECEx Kennzeichnung	IECEx FTZU 14.0013X Ex ib [ia IIC Ga] [ib IIC] IIB T3/T4 Gb FTZU 14 ATEX 0048X Ⓢ II 2G Ex ib [ia IIC Ga] [ib IIC] IIB T3/T4 G
Schutzart	IP 67 (bei geschlossenen Steckerverbindungen)
Maße (ØXH); Gewicht	362 x 238 mm; 9,8 kg (ohne Dräger X-zone 5x00)
Temperaturbereiche	Umgebungstemperatur -10°C .. + 60°C, Temperaturgruppe T3 -10°C .. + 40°C, Temperaturgruppe T4 Lagerungstemperatur -20 °C .. + 60 °C (ohne Akku) 0°C .. + 50°C (Akku und Ladegerät) Lade, Pufferbetrieb +5°C..+30°C (Ladezeit 30 Std.) (mit automatischer Ladeabschaltung bei Akkutemperaturen unter 0°C und höher +45°C)
Luftfeuchtigkeit	5 - 95%
Interner Speicher	8 MB – ca. 262000 Datensätze
Interner Akku (Typ NiMh)	Nennausgangsspannung 12 V Max. Ausgangsspannung 15 V Nennausgangsstrom 0,92 A Kapazität 13,5 Ah Intern wiederaufladbar bei 9...15 VDC / 1,5A
Drahtlose Kommunikation	Bluetooth v3.0; class 1 (Antenne intern), 4dBm ERP GSM/GPRS Typ Mgm Modem Quadband 850/900/1800/1900 MHz Antenne (werkseitig) Dualband 900 /1800 MHz
Eigensichere physikalische Schnittstellen	1 x RS485 (K3) Anschluss Dräger X-zone 5x00 1 x RS232 (K2) RS232 + optional Fremdgeräteaumladung für optionale Switch ON/OFF Box 1 x DI/DO (K1) 1 x K5 X-zone Com Netz-/Ladegerät 1 x HF 7/16 DIN (K4) Antenne
GPS-Modul	Mit interner Antenne
Display	OLED



Dräger X-am 5x00

Dräger X-zone 5x00

X-zone Com

Überreicht durch:

